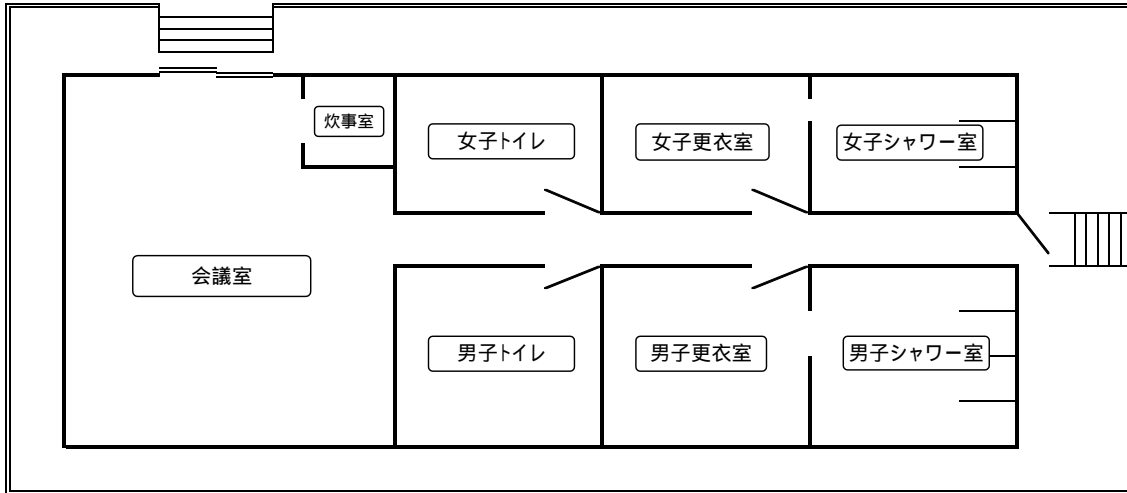


魚崎クラブハウス退室チェックシート

【利用者の皆さんに】

クラブハウスの維持管理は、神戸市漕艇連盟の少ない運営経費の中で賄われています。
電気やエアコンのつけっ放しは、運営経費を大きく圧迫します。消し忘れ厳禁！
利用者は、退室時にこのシートでチェックして記録を残してください。

：換気扇設置位置
：蛍光灯・換気扇・エアコンスイッチ盤



【退室時チェック項目】 にレ点を入れて確認してください。

利用団体：〔

確認者：〔

利用日： / /

プロパンの栓は締めただか？（東出口室外）
東出口室外灯は、消えているか？
東出口の鍵は閉まっているか？
廊下蛍光灯は消えているか？

・女子更衣室

換気扇は、OFFになっているか？（扇が止まっていることを目で確認すること）
水道の蛇口は締まっているか？
蛍光灯は消えているか？
窓は閉まっているか？

・女子シャワー室

換気扇は、OFFになっているか？（扇が止まっていることを目で確認すること）
水道の蛇口は締まっているか？
蛍光灯は消えているか？
窓は閉まっているか？

・男子更衣室

換気扇は、OFFになっているか？（扇が止まっていることを目で確認すること）
水道の蛇口は締まっているか？
蛍光灯は消えているか？
窓は閉まっているか？

・男子シャワー室

換気扇は、OFFになっているか？（扇が止まっていることを目で確認すること）
水道の蛇口は締まっているか？
蛍光灯は消えているか？
窓は閉まっているか？

・女子トイレ

換気扇は、OFFになっているか？（扇が止まっていることを目で確認すること）
水道の蛇口は締まっているか？
蛍光灯は消えているか？
窓は閉まっているか？

・男子トイレ

換気扇は、OFFになっているか？（扇が止まっていることを目で確認すること）
水道の蛇口は締まっているか？
蛍光灯は消えているか？
窓は閉まっているか？

・炊事室

換気扇は、OFFになっているか？（扇が止まっていることを目で確認すること）
水道の蛇口は締まっているか？
蛍光灯は消えているか？

・会議室

換気扇は、OFFになっているか？（扇が止まっていることを目で確認すること）
パソコンの電源はOFFになっているか？
家電機器の主電源はOFFになっているか？（インジケータは消えているか？）
エアコンのスイッチはOFFになっているか？ **最重要！**
窓は閉まっているか？
窓のブラインドは降りているか？
蛍光灯は消えているか？